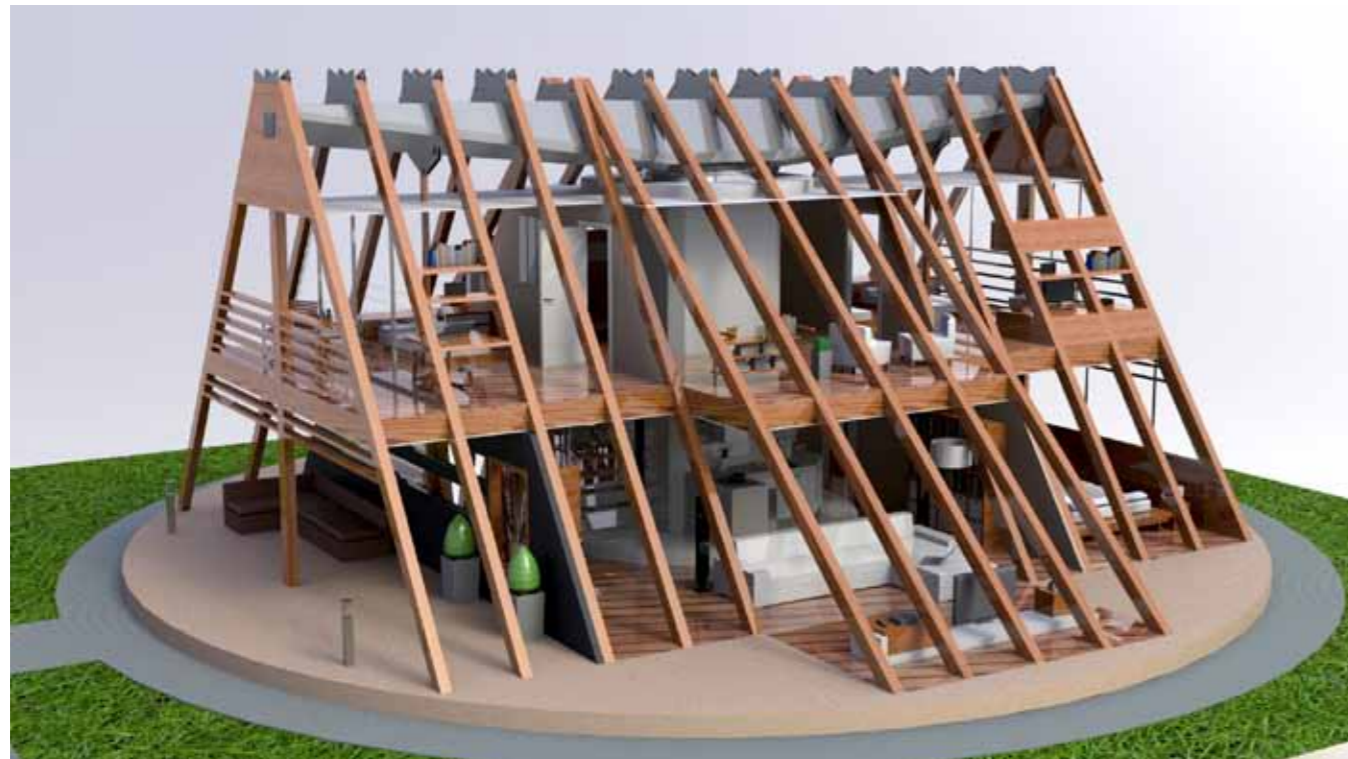


# CASA SOLAR DE EPIDERMIS GIRATORIA



## DESCRIPCIÓN

La casa integra en su estructura giratoria captadores solares y eólicos con sistemas de almacenamiento para lograr su autoabastecimiento y venta a red de la energía sobrante generando ingresos que ayuden a su financiación (ver legislación país).

## ESTRUCTURA

Estructura de acero y vigas de madera maciza

Adecuada a climas extremos

Se compone de dos partes:

- Parte fija: columna central de acero solidaria al suelo mediante zapata, con conexiones a redes de suministro y vertido.

- Parte móvil: estructura giratoria que soporta suelos y cubiertas.

Estabilidad al fuego R-30

Aislamiento acústico 49 dBA

## DISTRIBUCIÓN

Distribución interna amplia dando lugar a una vivienda de **254,05 m<sup>2</sup>**.

Planta baja:

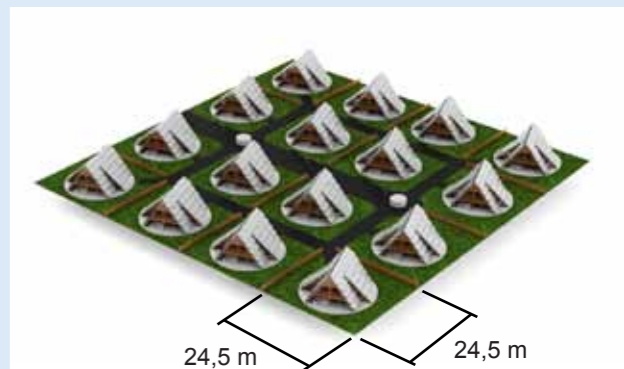
Superficie interior \_\_\_\_\_ 154,58 m<sup>2</sup>  
Terraza exterior \_\_\_\_\_ 9,44 m<sup>2</sup>

Planta primera:

Superficie interior \_\_\_\_\_ 84,83 m<sup>2</sup>  
Balcón exterior \_\_\_\_\_ 5,20 m<sup>2</sup>

## CONSTRUCCIÓN DE ECOURBANIZACIONES

600 m<sup>2</sup> por casa según paralelo.



## CARACTERÍSTICAS FÍSICAS

Potencia fotovoltaica	90 módulos x 235 Wp = 21,1 kWp
Potencia eólica (opcional)	2 turbinas ADES x 5 kW = 10 kW
Altura desde el suelo	8,7 m
Diámetro barrido	17 m
Ángulo de inclinación cubierta	Variable según latitud de construcción de la casa
Barrido azimutal	Total. Según paralelo. Precisión +/- 3°
Consumo energético para seguimiento	< 200 Kwh / año

## CARACTERÍSTICAS MECÁNICAS

Peso de la estructura	25000 kg
Dimensión de cimentación / hormigón. Terreno $\sigma = 1 \text{ kg/cm}^2$	7,5m x 7,5m x 0,8m = 45 m <sup>3</sup>